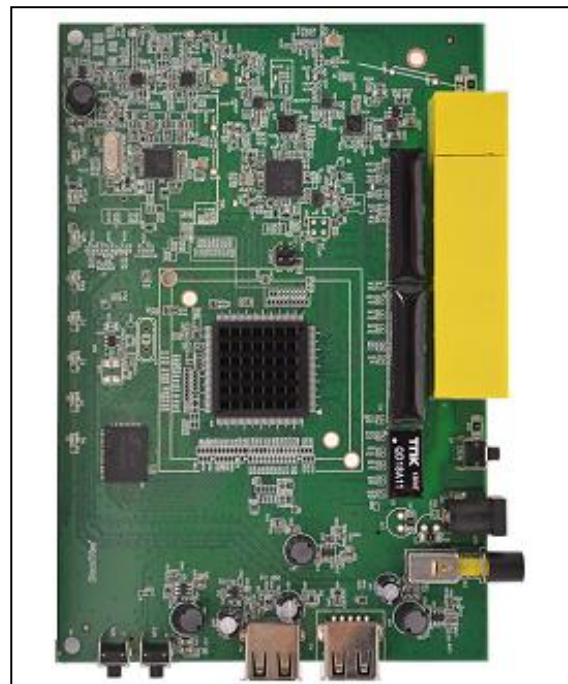


GateWayServerWithAP&Router GSAP8198

本製品は Realtek 社の最新 SOC、RTL8198 をベースに開発された 11acAP&Router を基に、LinuxBOX コンピュータとしてカスタマイズすることで、産業の現場にリアルな IoT を実現するために企画されたものです。

本機はこれまでの AP とは違い、スーパースケーラのメイン CPU 部と、AP 部専用のコアを内蔵するヘテロ型 SOC を使用し、単なる AP にはできない数多くの用途に対応できるようにしました。

HEMS/BEMS など、データ収集装置など“現場”の機器群は、急激に WIFI など無線化が進み、電子マネー/RF-ID リーダ・BlueTooth などとの GateWay も凄い勢いで普及していますが、本機はセンサー機器群とインターネット/クラウドとスマホ/タブレットを、有機的に結合するための IoT のためのデバイスユニットです。



●ハードウェア RealTek RTL8198CD

CPU コア MIPS32-1074K (スーパースケーラ) 600MHz

RLX5181(RealTek の AP 用 MIPS)500MHz

ROM : SPI-NOR 32MB RAM : DDR2 SDRAM128MB(最大 256MB)

LAN : 1000BASEx4 USB : 2.0x2 UART : x2

電源 : DC12V AC アダプタ (1.5A)

寸法 : ケース 174mmx117mmx28mm ボード 155mmx105mm

●ソフトウェア

OS : 基準は Realtek 社 Linux3.10 系 SDK をベースに Terasolution にて再構成

●対象アプリケーション

自社特有の AP&Router として、BEMS/HEMS LED 照明コントローラなど WIFI を使った IoT システム。



テラソリューション株式会社

〒101-0052 東京都千代田区神田小川町 2-6 大宮第 2 ビル

Mail info@terasolution.jp

URL <http://www.terasolution.jp/>