

AM335-MX(サンプル9月予定)

TI の AM335X は、CortexA8-Max1GHz (Min300MHz) ・ LCD コントローラ ・ LAN ・ USB2. MMC ・ UART ・ GPIO などを集積した、小型低価格で高性能な ARM-SOC です。

AM335X-MX は組込 PC の ETX/ComExpress のように、AM335X の機能を薄く小さくパッケージした CPU モジュールで、キャリア IO モジュールをカスタマイズすることで、各種のアプリケーションに柔軟に対応できます。

●ハードウェア

CPU : AM3352-600MHz (CortexA8 オプション Max1GHz) キャッシュ L1-32k/32k L2-256K

RAM : DDR3 SDRAM 256MByte(オプションで Max512MByte)

BootROM : SPI-NOR 32MByte(オプションで Max128MByte)

USB : OTG x 2 MMCx2

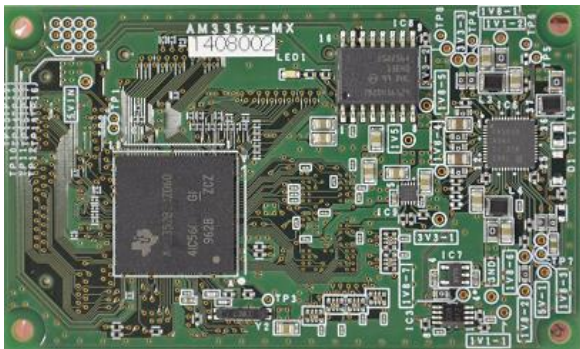
LAN : 10/100BASE x 2 オプションで EthetCAT/PROFINET/EtherIP などのプロトコル実装可

LCD CMOSx1(24BitxWXGA) Option で PowerVR 内蔵版あり

拡張バス 16BitSRAM バス (チップセレクト Max 4 但し LCD 使用時は不可)

UART:Max6 I2C:Max3 SPI:Max2 Can:Max2

RTC/WDT AD:12Bitx8 PWMx3 Timerx8 GPIO



基板寸法 : 75mmx45mm (写真はほぼ実寸)

●ソフトウェア

OS Linux V3. x Android2.3 (4.0 対応可)

●サポート

キャリアボードにつきましては、当社で仕様に合わせて設計することも可能です (量産も委託することもユーザーさんが行うことも可能です) し、ユーザーさんの開発サポートも致します。標準キャリアボードの回路図や Uboot ・ Android/Linux のソースなど、カスタマイズに必要な情報は全て提供可能です。 OEM 購入を前提であればモジュールの回路図の開示も可能です。



テラソリューション株式会社

〒101-0052 東京都千代田区神田小川町 2-6 大宮第 2 ビル

Mail info@terasolution.jp

URL <http://www.terasolution.jp/>