

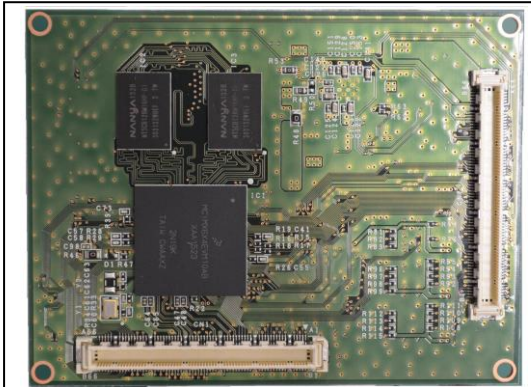
MX6SLX-MX(開発中)

MX6SLX-MX は既存製品である MX6X-MX を、NXP セミコンダクタ社の i.MX 6SoloX アプリケーション・プロセッサを使って小型・低価格板として新規設計したものです。

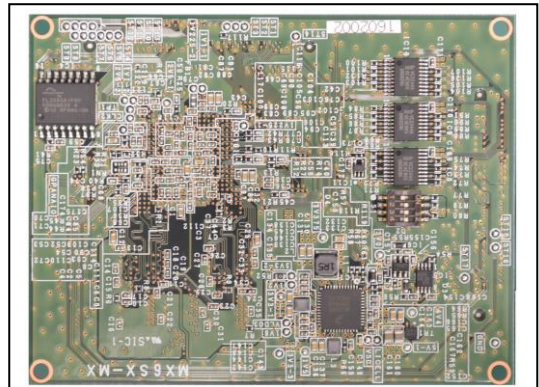
i.MX 6SoloX は i.MX 6Solo に類似しており、IPU/VPU は同じ、3D 性能は少し劣り HDMI は無く、LVDS は 1 ポート、カメラは CSI 平行 2 ポート + アナログカメラポート、LAN2 ポート、CortexM4 マイコンを内蔵しています。

画像性能は少し劣りますが、廉価で RealTime 性を加えたものと言えるでしょうか。

i.MX 6 では少し大きいので、もう少し小型で消費電力も下げたい、という製品にはぴったりです。



MX6SLX 表



MX6SLX 裏

●製品パッケージとして以下のものがあります。

- 1) MX6SLX-MX Carry の開発後、当社から CPU モジュールを購入する標準的なスキーム
- 2) MX6SLX-MX モジュール ODM CPU モジュール自体を自社製品として製造するパッケージ 回路図・部品表・ガーバー・Boot/OS のソースコード・および改造し自社製品として製造する権利一式
- 3) MX6SLX-MX SBC-ODM 2) モジュール ODM をベースに 1) の Carry 部と統合し一体の SBC とする
- 4) 本モジュールは 6 層貫通基板ですので、I/O 部を含めて 6 層貫通基板で実現できます。

●ハードウェア

CPU i.MX 6SoloX RAM : DDR3 SDRAM 512MB/1GB ROM : SPI-NOR (8/16/32/64MB)

LAN : 10/100/1000BASE x 2 USB : HOST x 1 / OTG x 1 PCIe2.0(1lane)

カメラ : CSI x 1 アナログカメラ入力 x 1 LCD : LVDS x 1 CMOS-LCD

RTC/WDT UART : 最大 x 5 ポート 電源 : DC3.8~4.5V 基板寸法 : 85mmx65mm

●ソフトウェア

OS Android4.3/4.4 5.0 計画) Linux(YoctoLinux Qt5.3 サポート 5.5 計画)

●サポート

キャリアボードの設計も行いますが、加えてユーザーの設計・量産を立ち上げるためのサポートまで、全て対応致します。



テラソリューション株式会社

〒101-0052 東京都千代田区神田小川町 2-6 大宮第 2 ビル

Mail info@terasolution.jp

URL <http://www.terasolution.jp/>