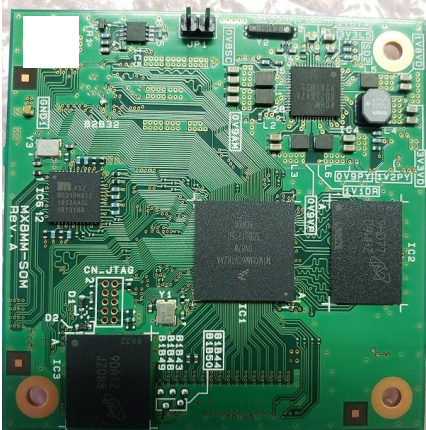


MX8MSOM-Mini

i.MX8MMini は NXP 社の 14nm の FinFET プロセスで作られた最初の ARM-SOC であり、性能は高く消費電力と発熱は低くパッケージは小さく、i.MX6 や RaspberryPi の発熱で困っているユーザーには、たいへん大きな福音をもたらすでしょう。

MX8MSOM-Mini は i.MX 8Mini アプリケーションプロセッサの機能を CPU モジュールとしてパッケージしたもので、Single から Quad まで、全てのコアに対応したモジュールとして設計されています。

さらに i.MX8Mnano 用の MX8MSOM-Nano、MX8MSOM-Plus を予定しており、基本的な互換性を持って開発中です。



●製品パッケージとして以下のものがあります。

- 1) MX8Mmini-MX Carry の開発後、当社から CPU モジュールを購入するスキーム
- 2) MX8Mmini-MX モジュール ODM CPU モジュール自体を自社製品として製造するパッケージ 回路図・部品表・ガバーBoot/OS のソースコード・および改造し自社製品として製造する権利一式
- 3) MX8Mmini-MX SBC-ODM 2) モジュール ODM をベースに 1) の Carry 部と統合し一体の SBC とする

●ハードウェア

CPU コア : CortexA53 (x1x2x4) 1.6GHZ (-40°C~105°C)/1.8GHZ (0~95°C)

RAM : LPDDR4 SDRAM 512MB/1GB/2GB ROM : eMMC8/16GB

以下はキャリー経由でサポートされる基本 IO

LAN : 10/100/1000BASE x 1 USB : HOST x 1 / OTG x 1 UARTx4

PCIe2.0 MIPI-CSIx1 MIPI-DSIx1 AUDIO : MicIN LineOut (複数 CH 対応)

●ソフトウェア

OS Linux Debian9

●サポート

キャリーボードの設計からユーザーの設計・量産を立ち上げるためのサポートまで対応致します。



テラソリューション株式会社

〒101-0052 東京都千代田区神田小川町2-6 大宮第2ビル

Mail info@terasolution.jp

URL <http://www.terasolution.jp/>